

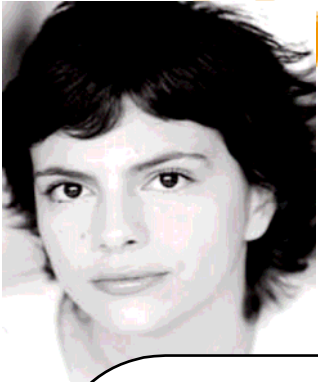
Risques industriels majeurs



Réunion des établissements industriels

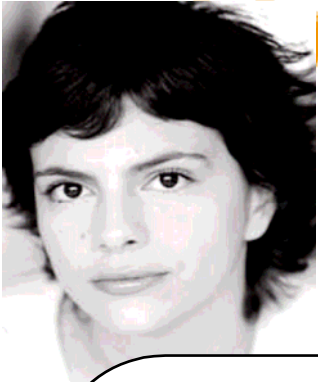
organisation de la campagne 2013 d'information du public sur les risques industriels majeurs en Rhône-Alpes





Accueil

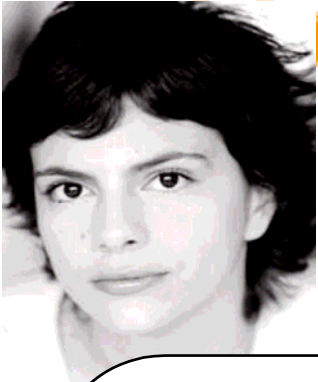
Pierre BONNEL
président d'APORA



Accueil et objectif de la réunion

Réunion des industriels :

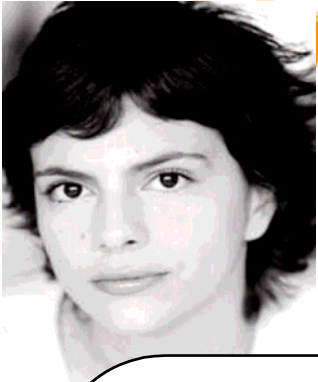
- . Rôle des différents acteurs  les impliquer
 - rôle d'APORA : association des entreprises de Rhône pour l'environnement industriel
- . Intérêt d'une campagne Rhône-Alpes pour cette information réglementaire,
- . Capitaliser sur la campagne précédente et les 4 années écoulées,
- . Prendre en compte l'évolution du contexte réglementaire,
- . Lancer l'organisation à mettre en place : attentes des participants, éléments attendus des industriels.



Ordre du jour de la réunion

- **Accueil** : Pierre Bonnel, président d 'APORA
- **Introduction** : Yves Picoche, chef du service Prévention des Risques - DREAL Rhône-Alpes
 - 1 - **Rappel réglementaire**
 - 2 - **Retour d 'expérience sur la campagne 2008**
 - 3 - **Premiers éléments pour la campagne 2013**
 - 4 - **Organisation à mettre en place**
- **débat**
- **conclusion**

Glossaire page 73 du bilan 2008



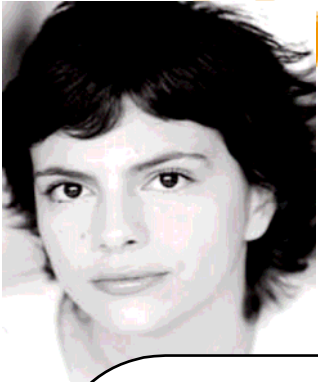
Risques industriels majeurs



Introduction

Rôle des différents acteurs dans l'information préventive

Yves PICOCHÉ,
chef du service Prévention des risques à
la DREAL Rhône-Alpes

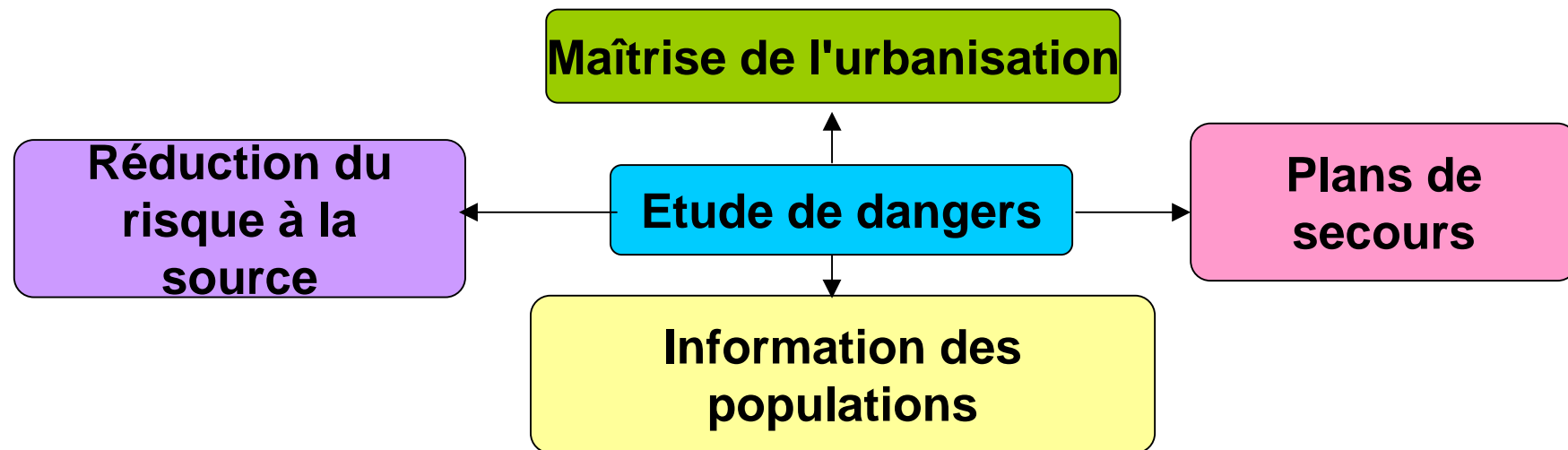


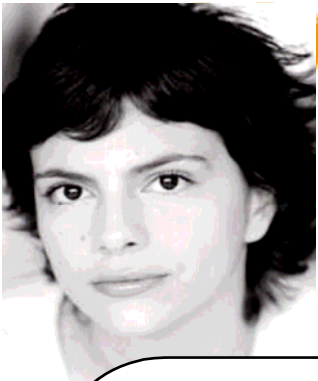
Rôle des différents acteurs dans l'information préventive

Rappels

Principes de la gestion du risque : 4 axes

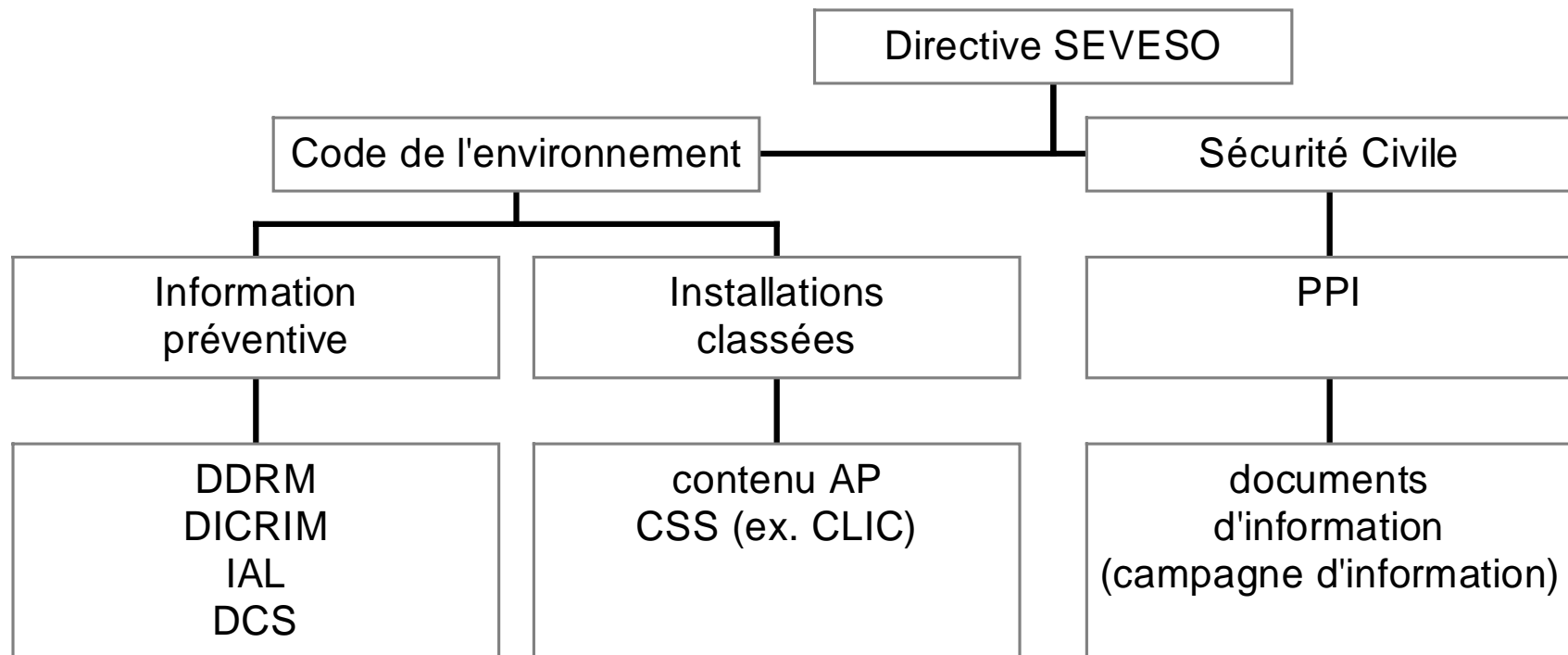
L'élément clé : l'étude de dangers

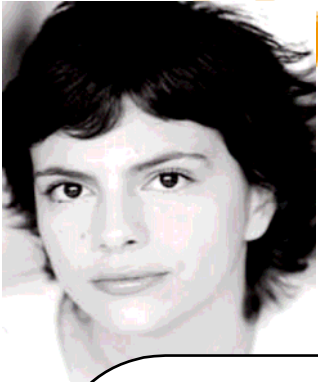




Rôle des différents acteurs dans l'information préventive

le code de l'environnement (L125-2) énonce le **droit des citoyens à une information sur les risques naturels et technologiques** auxquels ils sont soumis et sur les **mesures de sauvegarde** qui les concernent - droit institué depuis la loi du 22 juillet 1987





Risques industriels majeurs

Rôle des différents acteurs dans l'information préventive

le préfet

- il établit le **DDRM** et le porte à la connaissance des maires
- il crée les **CSS** (Commissions de Suivi de Sites)
- il fait établir et diffuser les **documents d'information des populations**

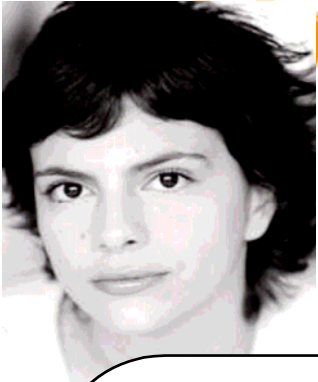
le maire

- il réalise un **DICRIM** et le met à disposition de la population
- il assure **l'affichage réglementaire des consignes de sécurité**
- il **informe la population tous les 2 ans** sur les consignes
- il met en place un **PCS**
- il **diffuse l'information réglementaire** sur les risques industriels majeurs

l'exploitant d'une installation avec PPI

- il établit l'étude de dangers
- il réalise les documents d'information du public





Risques industriels majeurs

Rôle des différents acteurs dans l'information préventive

le vendeur et le bailleur d'un bien immobilier

- il annexe à l'acte de vente ou au bail locatif une fiche « état des risques »

les associations, le public

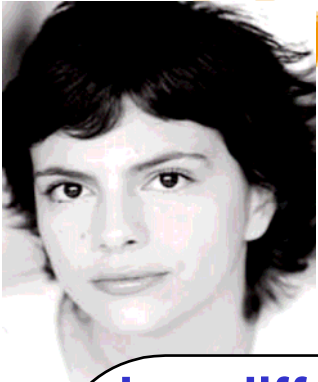
- ils peuvent avoir accès aux informations contenues dans l'étude de danger
- ils peuvent intervenir lors des enquêtes publiques
- certaines associations participent aux instances locales de consultation ou de concertation

l'établissement scolaire

- il établit un PPMS pour mettre en sûreté les élèves et le personnel en cas d'alerte

les SPPPI (SPIRAL et SPPPY)

- ils favorisent la concertation entre les acteurs de l'environnement et des risques
- ils permettent de co-produire l'information



Risques industriels majeurs

Rôle des différents acteurs dans l'information préventive

Les différents acteurs en Rhône-Alpes travaillent ensemble pour produire une information « partagée » sur les risques technologiques majeurs

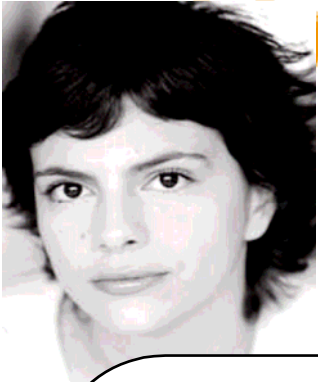
avec comme **objectifs** :

- **mutualiser** les obligation d'information des industriels en organisant une campagne régionale
- **élargir** à tous types de risques de même nature et comportant les mêmes mesures et consignes de protection
- **aller au-delà de ce qu'exige la réglementation** en terme d'information du public, en particulier avec des actions en direction des scolaires

avec comme **moyens** :

- APORA, fédérateur des industriels concernés
- les SPPPI, lieux propice à la concertation qui rassemblent les 5 collèges
- un financement essentiellement industriel mais abondé par les pouvoirs publics



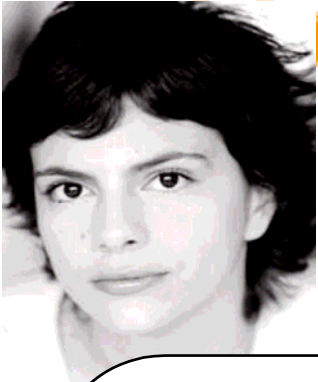


Risques industriels majeurs

1 - Rappel réglementaire

La réglementation en matière d'information du public sur les risques industriels majeurs

Gérard BERNE,
Pôle Gouvernance - DREAL Rhône-Alpes
Secrétariat du SPIRAL



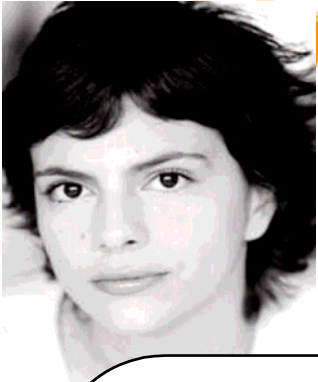
1 - Rappel réglementaire

Information du public sur les risques industriels majeurs :

- une obligation réglementaire faite aux exploitants d'installations ou d'ouvrages qui disposent d'un **PPI** (depuis 1987, directives Seveso, Code de l'environnement, décrets de 09/2005 et 03/2006) **sous l'égide des Préfets**

Sont soumis à PPI :

- les installations classées Seveso seuil haut
- les sites comportant au moins une installation nucléaire de base
- les stockages souterrains de matières dangereuses
- certains barrages de classe A
- les ouvrages d'infrastructures liés au transport de matières dangereuses au sens du L551-2 du Code de l'Environnement
- les établissements utilisant des micro-organismes hautement pathogènes



Risques industriels majeurs

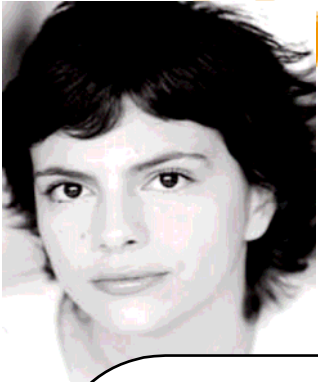
1 - Rappel réglementaire

Information du public sur les risques industriels majeurs :

- **le préfet fait établir une brochure** (éléments d'information contenus dans le plan d'urgence) **et des affiches** (consignes de sécurité à adopter en cas d'urgence)
- **distribution de la brochure, par les maires, à toute personne résidant dans la zone concernée** (au moins la zone PPI)
- **affichage des consignes**
- **mise à jour et diffusion de la brochure, au moins tous les 5 ans**
- **édition et diffusion aux frais de l'exploitant**



Face au risque industriel :
ayez les "bons réflexes" !

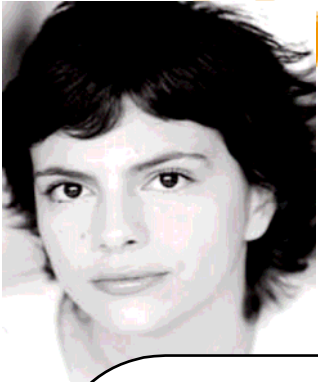


1 - Rappel réglementaire

Contenu du document d'information à distribuer (brochure) :

(AM du 10 mars 2006)

- **identification** : nom et adresse du site, fonction, coordonnées géographique, téléphonique et électronique de l'autorité fournissant les informations
- **réglementation** : dispositions auxquelles est soumise l'installation, dates de remise des études de dangers
- **activités exercées et risques générés** : principales caractéristiques dangereuses des substances et préparations intervenant sur le site, nature des scénarios pris en compte, leurs effets sur les personnes et l'environnement, mesures appropriées sur le site afin de faire face aux accidents et d'en limiter à leur minimum les effets
- **moyens d'alerte et consignes** : manière dont la population concernée sera avertie et tenue au courant en cas d'accident, mesures que la population concernée doit prendre et le comportement qu'elle doit adopter en cas d'accident
- **plan d'urgence** : dispositions des plans d'urgence interne et externe
- **modalités d'obtention d'informations complémentaires**



1 - Rappel réglementaire

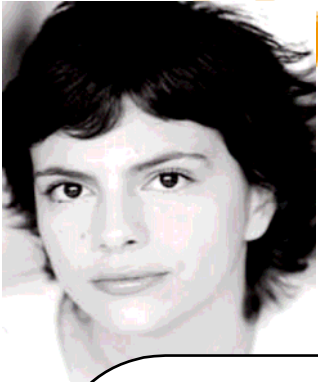
L'affichage des consignes :

- les affiches précisent les consignes de sécurité à adopter en cas d'urgence

le maire organise les modalités de l'affichage dans sa commune

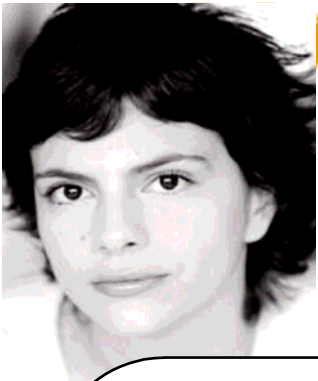
- ERP lorsque l'effectif du public et du personnel > 50 personnes
- immeubles destinés à l'activité industrielle, commerciale, agricole, de service > 50 occupants
- terrains de camping permanents > 50 campeurs sous tente ou 15 tentes ou caravanes
- locaux d'habitation > 15 logements

- les affiches sont mises en place par l'exploitant ou le propriétaire, à l'entrée de chaque bâtiment ou tous les 5000 m² (terrains de camping)



2 – Retour d'expérience sur la campagne 2008

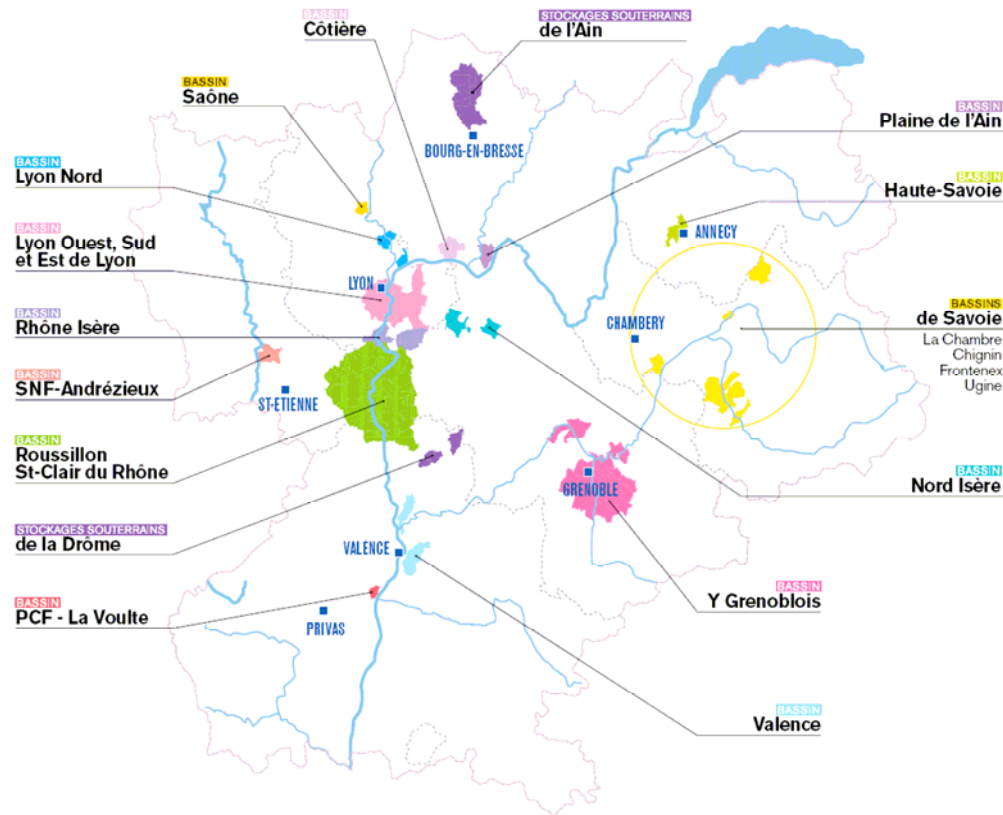
Isabelle Charpin
APORA



Risques industriels majeurs

2 - Retour d'expérience sur la campagne 2008

La carte régionale des bassins d'information de la campagne



8 départements

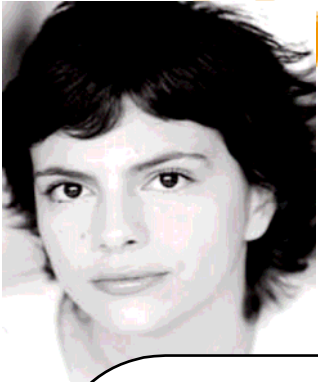
19 bassins

64 Seveso

4 stockages
souterrains

186 communes

1 200 000 personnes



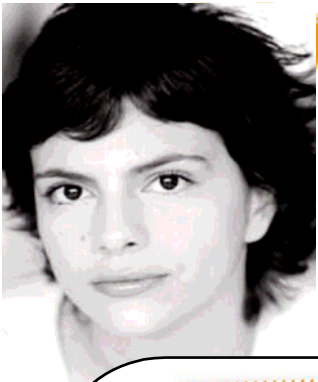
2 - Retour d'expérience sur la campagne 2008

Objectifs :

- conformité réglementaire des documents
- crédibilité car présence des différents acteurs
- développer une culture du risque (« les bons réflexes »)

Organisation :

- concertation avec tous les acteurs
- implication des maires
- mutualisation des moyens financiers => aller au-delà du réglementaire



Risques industriels majeurs

2 - Retour d'expérience sur la campagne 2008

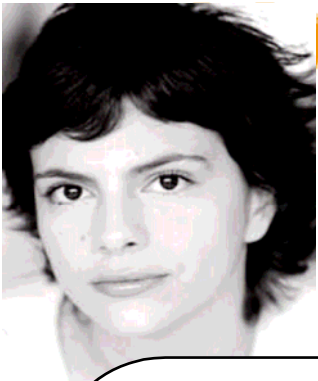


Plus de 700 000 brochures, en 19 versions (de 8 à 44 pages), diffusées auprès des 1,2 millions d'habitants de 186 communes de Rhône-Alpes entre fin septembre et début novembre 2008


Magnet



Près de 50 000 affichettes envoyées aux entreprises > 50 salariés et aux mairies pour diffusion aux ERP, et immeubles >15 logements

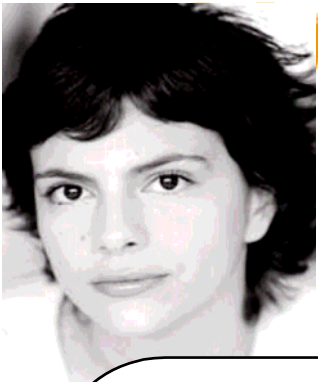


2 - Retour d'expérience sur la campagne 2008

- Le dossier « relais d'opinion »
- le  **N°Vert** 0 800 507 305
- le site internet www.lesbonsreflexes.com
- la lettre d'information « Regards sur le Risque »
- les panneaux d'exposition
- les réunions publiques
- la fête de la science
- le film
- le dessin animé
- le triptyque pédagogique
- les conférences débats et l'exposition en ligne
- les illustrations

COMMENT SE PRÉPARER À L'ÉVENTUALITÉ
D'UN RISQUE MAJEUR...



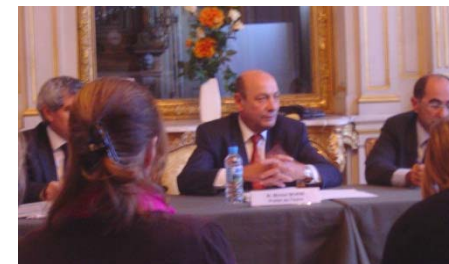


Risques industriels majeurs

2 - Retour d'expérience sur la campagne 2008



- 5 conférences de presse : Loire, Drôme, Isère, Savoie, Rhône
- dossier de presse largement diffusé
- retour médias locaux (presse écrite, radios locales, télévisions)
- communication dans les bulletins municipaux



Le Dauphiné Libéré
10/10/08

LE DAUPHINÉ LIBÉRÉ 10 octobre 2008

RISQUES INDUSTRIELS MAJEURS
La campagne 2008 est lancée

Cinq sites concernés

DRÔME description des sites et des dangers encourus, ainsi que la liste des conseils de sécurité à suivre et à appliquer en cas d'alerte. Le préfet de la Drôme a ainsi listé hier les choses à ne pas faire en cas d'incident industriel.

Quelque 20 000 brochures de prévention sur les risques industriels majeurs vont être distribuées dans les prochains mois dans 8 communes de la Drôme. Des com-

Jarrie Mag
Octobre 2008



CAMPAGNE RÉGIONALE D'INFORMATION SUR LES RISQUES MAJEURS

Avec ce numéro de Jarrie Mag, vous avez reçu une enveloppe contenant une brochure, un magnét et un courrier explicatif. Ces documents s'inscrivent dans le cadre de la campagne 2008 d'information du public sur les risques majeurs. Une réunion publique aura également lieu le 13 novembre à 20 h à la salle Malraux.

La réglementation impose aux exploitants des établissements industriels présentant des risques majeurs, c'est-à-dire les installations Seveso "seul lieu", d'informer la population au moins tous les cinq ans.

C'est dans ce cadre que débute en octobre la campagne d'information régionale du public sur les risques industriels majeurs. Cette campagne vise toutes les populations des communes susceptibles d'être exposées en totalité ou en partie à des risques industriels majeurs. La campagne concerne 87 établissements Seveso "seul lieu" et vise environ 220 communes, soit près de 1,4 million de



Pour répondre à toutes vos interrogations, une réunion publique sera organisée le 13 novembre à 20 h à la salle Malraux.

Nous vous rappelons également que vous pouvez être prévenus personnellement en cas d'alerte chimique. Il suffit pour cela de vous inscrire au maille.

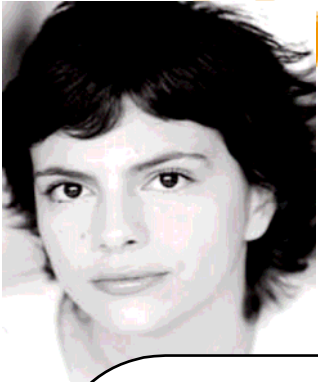


Risques majeurs

SENSIBILISATION AUX RISQUES MAJEURS DES ENSEIGNANTS ET DES JEUNES



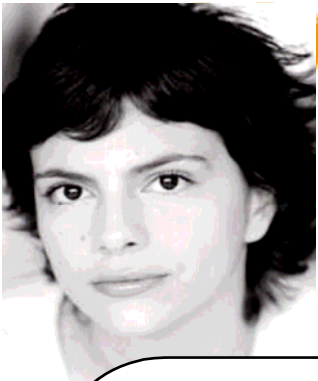
Le point d'accueil des professeurs d'école en maienne le 18 septembre a été suivi d'une réunion sur les risques majeurs animée par Bernard Le Henec, adjoint à la sécurité. Karine Olivier et Laurence de Cassis, respectivement ingénierie sécurité et responsable communication d'Artema. À l'interrogation d'Élisabeth Roussel par un nouveau lieu de rassemblement des élèves pratiquant du sport dans le Clos Jourin suite à l'incident de mai.



2 - Retour d'expérience sur la campagne 2008

- 17 réunions publiques (Ain : 3, Isère : 7, Rhône : 5 + 1, Savoie : 1), 1400 personnes, 200 questions
- typologie des questions :
 - connaissance des risques et leur impact
 - urbanisation, PPRT
 - respect des consignes
 - fiabilité de la prévention dans l'entreprise
 - efficacité des moyens de secours
- résultats des questionnaires:
 - public plutôt âgé
 - réunions publiques bien perçues
 - avis positif sur l'information sur les risques et sur les brochures
 - efforts des industriels bien perçus
 - bonne confiance dans les moyens de secours publics





Risques industriels majeurs

2 - Retour d'expérience sur la campagne 2008



- site internet www.lesbonsreflexes.com
 - pic au lancement de la campagne atteignant 200 visites/jour et 600 visites/semaine ; fréquence moyenne 300 visites/semaine
 - pages les plus consultées : carte des bassins, liste des établissements, les supports d'information, les bons réflexes, l'espace pédagogique
 - bon outils complémentaire aux brochures
- numéro vert
 - 2250 appels sur la durée de la campagne (4000/mois en 2003)
 - pics liés aux évènements médiatisés (conférences de presse, réunion publiques...)
 - explications plausibles de la baisse de fréquentation : le message est également sur le site internet et sur les DVD (film et dessin animé) + coût des communication via un portable

Risques industriels majeurs
Campagne d'information 2008
Rhône-Alpes
8 départements • 21 bassins d'information
69 sites industriels • 220 communes concernées

Vous habitez (ou travaillez) dans une zone à risques. Un accident peut arriver... Dès les premiers instants, ayez les bons réflexes.

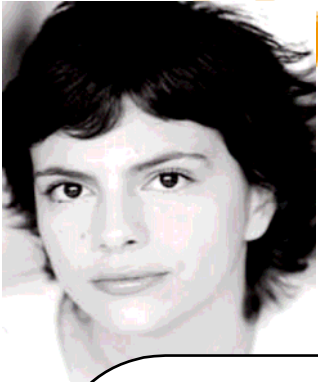
Espace pédagogique
Des outils et des idées pour expliquer les risques à vos élèves
Conférence • Exposition virtuelle

Actualités
Bilan des conférences-débats de Réflex'Junior
En attente pour les prochains jours, mais déjà quelques images des conférences-débats qui ont eu lieu...

Suis-je concerné ?
Choisir un département
Vos communes

Supports et médias
Vidéo de la campagne
Les outils de communication de la campagne d'information 2008

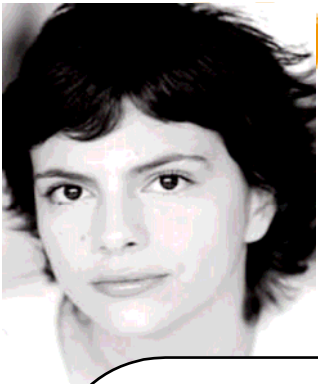
Numéro vert
Télépez le numéro vert gratuit et écoutez les conseils
16 16 (0 800 10 73 85)



2 - Retour d'expérience sur la campagne 2008

- film et dessin animé
 - pas de retour précis sur l'utilisation des DVD dans les établissements scolaires
- fête de la science
 - stand du Rhône (La Doua) : 150 élèves + 200 personnes
 - stand de l'Isère (Jarrie) : 110 élèves
- conférences-débats « Réflex'Junior »
 - 24 établissements scolaires (moitié lycées, moitié collèges), 2500 élèves (de la 5ème à la terminale)
 - participation de 15 établissements Seveso
 - bilan : un intérêt tout à fait partagé entre enseignants et industriels, quelques difficultés d'organisation (dates), nécessite encore plus de préparation en amont (vocabulaire adapté au public ciblé), poursuite des relations nouées entre industriels et enseignants

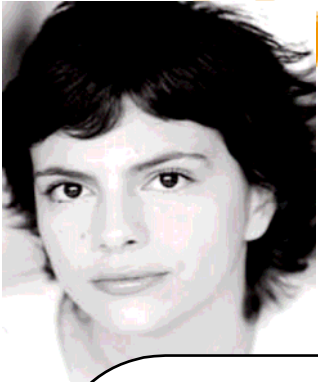




2 - Retour d'expérience sur la campagne 2008

Enquête téléphonique réalisée du 2 au 18 juin 2009 par l'institut Enov Research :

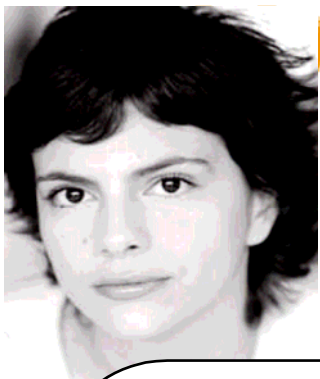
- 2347 interviews en Rhône-Alpes
- Questionnaire de 24 questions, plusieurs niveaux :
 - place des risques / autres préoccupations environnementales
 - niveau d'information sur le risque industriel
 - connaissance du signal d'alerte et des consignes
 - souvenir et crédibilité de la campagne



2 - Retour d'expérience sur la campagne 2008

L'enquête de perception : principaux résultats :

- L'air reste la première préoccupation des rhonalpains (57%)
- Un niveau d'inquiétude stable sur les risques industriels (32%) – 2ème position
- **Une majorité de gens savent qu'ils habitent une commune à risque industriel (65%) - Progression du sentiment d'être bien informé - (+16% / 2004)**
- Amélioration générale de la connaissance des consignes
- **Progression de la confiance dans les établissements scolaires (+17% / 2004)**
- Bonne perception de la campagne (71% d'appréciations positives)



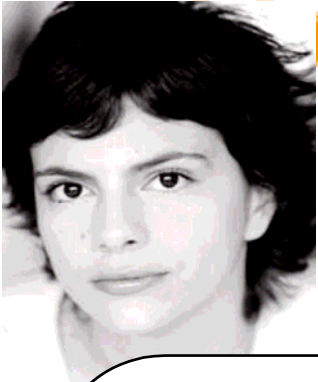
Risques industriels majeurs

2 - Retour d'expérience sur la campagne 2008

Q10. Parmi les attitudes suivantes, quelles sont celles qui vous semblent adaptées à la situation en cas d'accident industriel grave ?

% réponses justes	Enquête 2004	Enquête 2009 (*)	Ecart en points
Ecouter la radio	91%	93%	+ 2 pts
S'éloigner des fenêtres	87%	90%	+ 3 pts
Se mettre à l'abri dans un bâtiment	81%	89%	+ 8 pts
Baisser les volets, calfeutrer les ouvertures et les aérations	88%	88%	-
Prendre sa voiture pour s'éloigner de la commune	75%	82%	+ 7 pts
Aller chercher ses enfants à l'école	65%	76%	+ 11 pts
Aller aider les services de secours	60%	72%	+ 12 pts
Téléphoner pour vous informer	37%	51%	+ 14 pts
Téléphoner pour prévenir votre famille, vos amis, vos voisins	nm	48%	nm

(*) à périmètre commun
Rhône/Isère



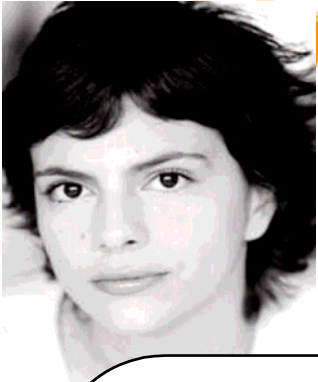
Risques industriels majeurs

3 - Premiers éléments pour la campagne



Le champ de la campagne 2013, les outils et les actions envisagés

**Lydie BOSC, Gérard BERNE,
Pôle Gouvernance - DREAL Rhône-Alpes
et Isabelle CHARPIN - APORA**

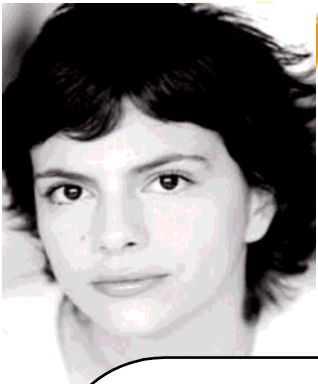


Risques industriels majeurs

3 - Premiers éléments pour la campagne établissements et territoires concernés à ce jour

Les principes retenus (sous réserve de l'accord des préfets) :

- les barrages ne sont pas retenus dans la campagne : moyens d'alerte (corne de brume) différents des « sirènes PPI », consignes très différentes, zones du premier 1/4 heure ...
- les installations dont les consignes sont de même nature ont vocation à être incluses dans la campagne : Seveso, stockages souterrains, INB et autres installations ou infrastructures sous réserve d'EDD validée et de PPI prescrit (la question est en suspens pour les infrastructures TMD et le laboratoire P4),
- néanmoins, pour certains ouvrages ou installations (infrastructures TMD, P4, par exemple), nécessité d'aborder le sujet dans la brochure du bassin concerné, voire en réunion publique,
- pour les canalisations TMD, la problématique serait abordée dans les brochures.



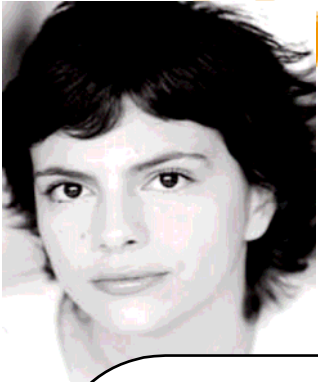
Risques industriels majeurs

3 - Premiers éléments pour la campagne établissements et territoires concernés à ce jour



Les établissements concernés à ce jour *(sous réserve de l'accord des préfets)*

- environ **80 établissements Seveso seuil haut**, avec quelques ajustements à prévoir pour les situations spécifiques (nouveaux établissements suite au recensement Seveso 2011 ...)
- les **5 stockages souterrains de gaz**
- les **7 sites nucléaires** de Rhône-Alpes
- certaines infrastructures TMD : à voir dans chaque département

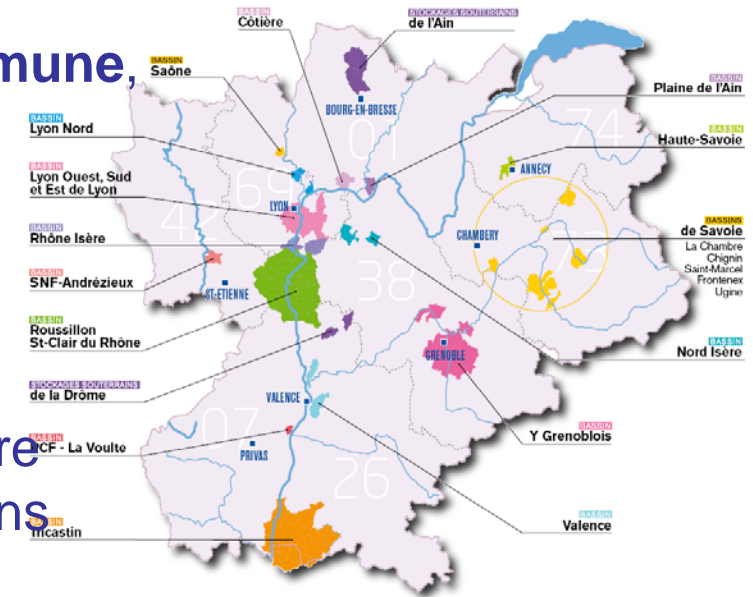


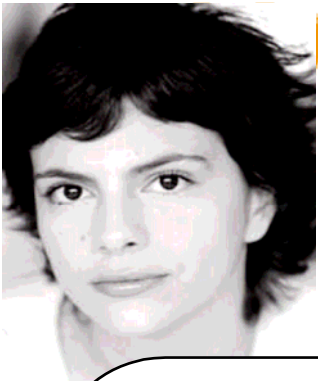
Risques industriels majeurs

3 - Premiers éléments pour la campagne établissements et territoires concernés à ce jour

Les territoires concernés, le principe de bassins d'information

- **liste exhaustive des communes concernées** : en cours de finalisation (liée à certains nouveaux ou futurs périmètres PPI)
- il sera affiché **un périmètre d'information** (et non le périmètre PPI) mais qui devra être au moins celui du PPI
- le principe d'une **information sur toute la commune**, du moment qu'elle est partiellement touchée,
- **le principe de bassins d'information** :
 - permet de diminuer le nombre de brochures différentes
 - correspond souvent à des réalités de territoire
 - donne une information plus large aux riverains





Risques industriels majeurs

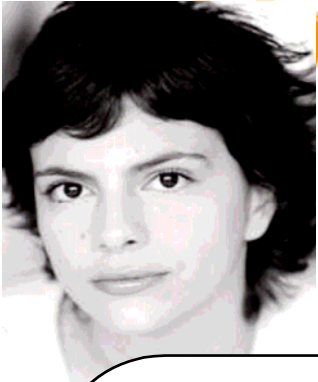
3 - Premiers éléments pour la campagne

Compte rendu des travaux préparatoires des 2 SPPPI :
pistes de travail



- **travaux du GT consignes**
 - développer le message en 3 phases : **avant, pendant, après**
 - élaboration d'une fiche de consignes pour **une pièce confinable**
 - compléter les informations relatives aux **modalités d'alerte**
- **articulation avec l'information sur les PPRT**
 - élaboration de fiches techniques relatives aux prescriptions de travaux de protection dans l'habitat en cours
- **utilisation d'un support élaboré au niveau national « serious game »** (expérimentation à venir)
- **actions en direction des scolaires**
 - théâtre (IFFO-RME)
 - autres actions éducatives





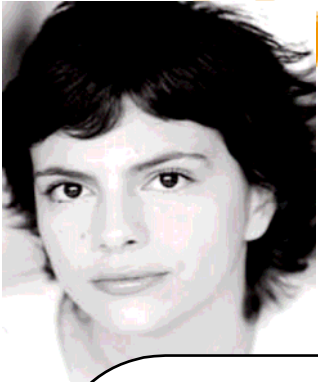
Risques industriels majeurs

3 - Premiers éléments pour la campagne

*Compte rendu des travaux préparatoires des 2 SPPPI :
pistes de travail*

➤ **étude sur les attentes des populations locales en matière d'information sur les risques industriels** (*étude en cours*)

- **connaître l'impact des documents d'information déjà diffusés** (campagne 2008)
- **disposer de pistes d'amélioration** pour la nouvelle édition (sur la forme, les supports, les vecteurs de diffusion)
 - une approche sociologique
 - la méthode : entretien auprès de riverains dans plusieurs sites
 - premiers constats :
 - des connaissances initiales hétérogènes et des informations diversement reçues
 - des consignes bien connues
 - des attentes à stimuler

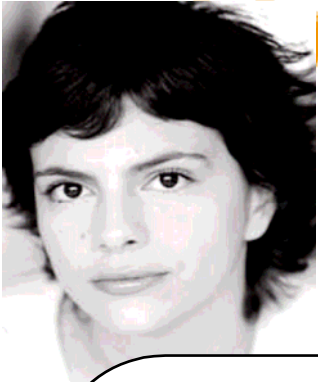


Risques industriels majeurs

3 - Premiers éléments pour la campagne

Supports d'information possibles

- **Obligatoires réglementairement :**
 - Une brochure diffusée au moins dans le rayon PPI,
 - Une affichette consignes à afficher dans les lieux publics
et immeubles > 15 logements
- Proposition de poursuivre un site internet : permet d'avoir toute l'information à disposition
- N° Vert ?
- Regards sur le Risque



Risques industriels majeurs

3 – Premiers éléments pour la campagne *Propositions*

- **Faire une mise à jour des brochures,**
 - **En travaillant avec le même prestataire,**
 - **Photos à modifier,**
- car les textes n'ont pas changé**



Risques industriels majeurs

3 – Premiers éléments pour la campagne Dépenses campagne 2008

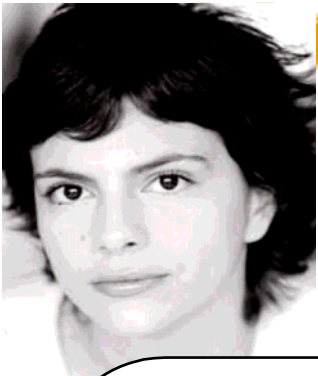
APORA gère le budget et a trésorier + comptable + commissaire aux comptes

DEPENSES REALISEES		
ACTION / SUPPORT	QUANTITE	COUT Euros HT
Brochures 20 bassins + magnet	737 500	310 530
Affichettes consignes	50 000	7 160
ROUTAGE et diffusion des documents		35 645
Dossiers d'information	25 000	15 911
Film vidéo numérique	10 000	30 614
Actions pédagogiques (scolaires) année scolaire 2008-2009 : 5000 triplics, conférences-débats Reflex Junior + exposition en ligne, dessin animé Arlette		59 339
Autres actions de communication (réunions publiques, panneaux, numéro vert, encart le DL, fête de la science)	500 affiches et 15 panneaux réunions publiques	12 134
Site web lesbonsreflexes	1	15 000
Regards sur le Risque n°7	20 000	9 894
Total contrats CDD	4	104 157
Frais de gestion et prestation 2008		57 442
Total 2008 + Réflex'Junior	-	657 826
Actions post-campagne 2009 à 2013 : enquête de perception, document bilan, n° vert, Regards sur le risque, prestations, frais divers.	-	151 128
TOTAL		808 954

Détails actions post-campagne 2009 à août 2012		
	Enquête de perception	25 900
	Bilan (document 2000 ex.)	16 480
	N° vert	6 324
Dépenses actions post-campagne 2009 à août 2012	Regards sur le Risque	55 272
	Prestation	7 825
	Frais divers	1 725
TOTAL dépenses 2009 à août 2012		113 526
estimations actions post-campagne septembre 2012 à 2013	N° vert	2 200
	Regards sur le Risque	13 737
	Prestation 2012	400
	Frais divers (reprographie, réunions,...)	1 000
Estimation reliquat octobre 2013 sans la prestation pour campagne 2013		16 427
	Prestation prep camp 2013	x à estimer
Estimation reliquat octobre 2013 avec la prestation pour campagne 2013		16 427 - x

reste 33764,27

RECETTES		Total Euros HT	% du total
Etablissements industriels	68 établissements	562 638	69,55%
Communes	Distribution des plaquettes	non chiffré	
Participation de l'Etat		94 304	11,66%
Suventions des collectivités territoriales : Conseil Régional, conseils généraux Rhône, Isère, Savoie, Grand Lyon, Métro.	Actions volontaires en sus de la réglementation	149 986	18,54%
Reliquat campagne 2003		2 026	0,25%
TOTAL		808 954	100,00%



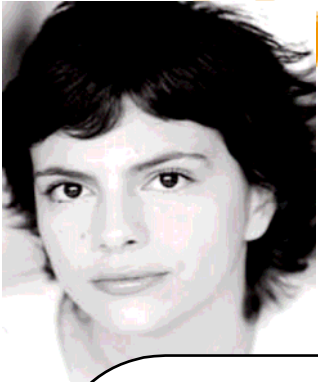
Risques industriels majeurs

3 – Premiers éléments pour la campagne

Structure du budget 2013

PREVISION DEPENSES		
ACTION / SUPPORT	QUANTITE	COUT Euros HT
Brochures - Magnet ou carte à définir		
Affichettes consignes		
Routage et diffusion des documents		
Dossiers d'information		
Film vidéo numérique		
Actions pédagogiques (scolaires) à définir		
Autres actions de communication (réunions publiques, panneaux, numéro vert, ...)		
Site web lesbonsreflexes		
Regards sur le Risque		
Total contrats CDD		
Frais de gestion et prestation		
Actions post-campagne 2013 à 2016	Enquête de perception	
	Bilan (document)	
	N° vert	
	Regards sur le Risque	
	Prestation	
	Frais divers	

PREVISION RECETTES		Total Euros HT
Etablissements Industriels		
Communes	Distribution des plaquettes	non chiffré
Participation de l'Etat		
Suventions des collectivités territoriales : Conseil Régional, conseils généraux Rhône, Isère, Savoie, Grand Lyon, Métro.	Actions volontaires en sus de la réglementation	
Reliquat campagne 2008		
TOTAL		



Risques industriels majeurs

3 – Premiers éléments pour la campagne

Participation financière de l'établissement

Rappel clé de répartition 2008 :

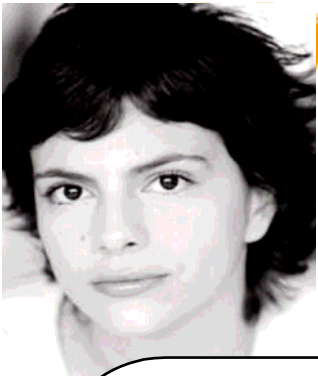
Forfait selon la taille de l'établissement

+ Ratios :

- Effectif de l'établissement,
- Nombre de communes concernées,
- Nombre d'habitants,
- Périmètres concernés

A affiner pour 2013

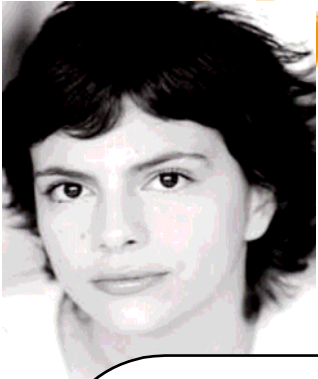
A priori 2 ou 3 appels de fonds : fin 2012, été 2013, ajustement éventuel fin 2013



Risques industriels majeurs

4 – Organisation à mettre en place Planning

ACTIONS	juil à sept-12	oct-12	nov-12	déc-12	janv-13	févr-13	mars-13	avr-13	mai-13	juin-13	juil-13	août-13	sept-13	oct-13	nov-13	déc-13	janv à mars-09	avr-09	mai-juin-09	sept-09
ACTIONS PREALABLES																				
définition du champ de la campagne, information des industriels	■	■																		
constitution du Comité de pilotage		■																		
choix d'une agence de communication		■	■																	
réunion des industriels	11-sept						■	■					■	■						■
information préalable des élus, réunions des élus			■	■	■	■														
information des CLIC			■	■	■	■	■	■	■	■	■	■	■	■						
appels de fonds, recherche de subventions			■	■	■	■	■	■	■	■	■	■	■							
REALISATION DES BROCHURES D'INFO																				
rédaction des brochures, validation			■	■	■	■	■	■	■	■										
impression, mise sous enveloppe (magnet?), routage											■	■	■							
livraison aux communes													■	■						
STRATEGIE DE COMMUNICATION ET ACTIONS COMPLEMENTAIRES																				
élaboration des actions complémentaires : GT ad hoc			■	■	■	■	■	■	■	■	■	■	■	■						
message numéro vert														Activation	■	■	■	■	■	■
réalisation du site internet														Activation	■	■	■	■	■	■
Regards sur le risque n° spécial								■	■	■	■	■	■							
préparation réunions publiques										■	■	■	■	■	■					
REALISATION DE LA CAMPAGNE																				
conférences de presse des Préfets														■						
distribution des brochures aux populations														■	■					
réunions publiques														■	■					
BILAN DE LA CAMPAGNE																				
réunions bilan et document-bilan																	■	■	■	■
réalisation de l'enquête de perception																	■	■	■	■

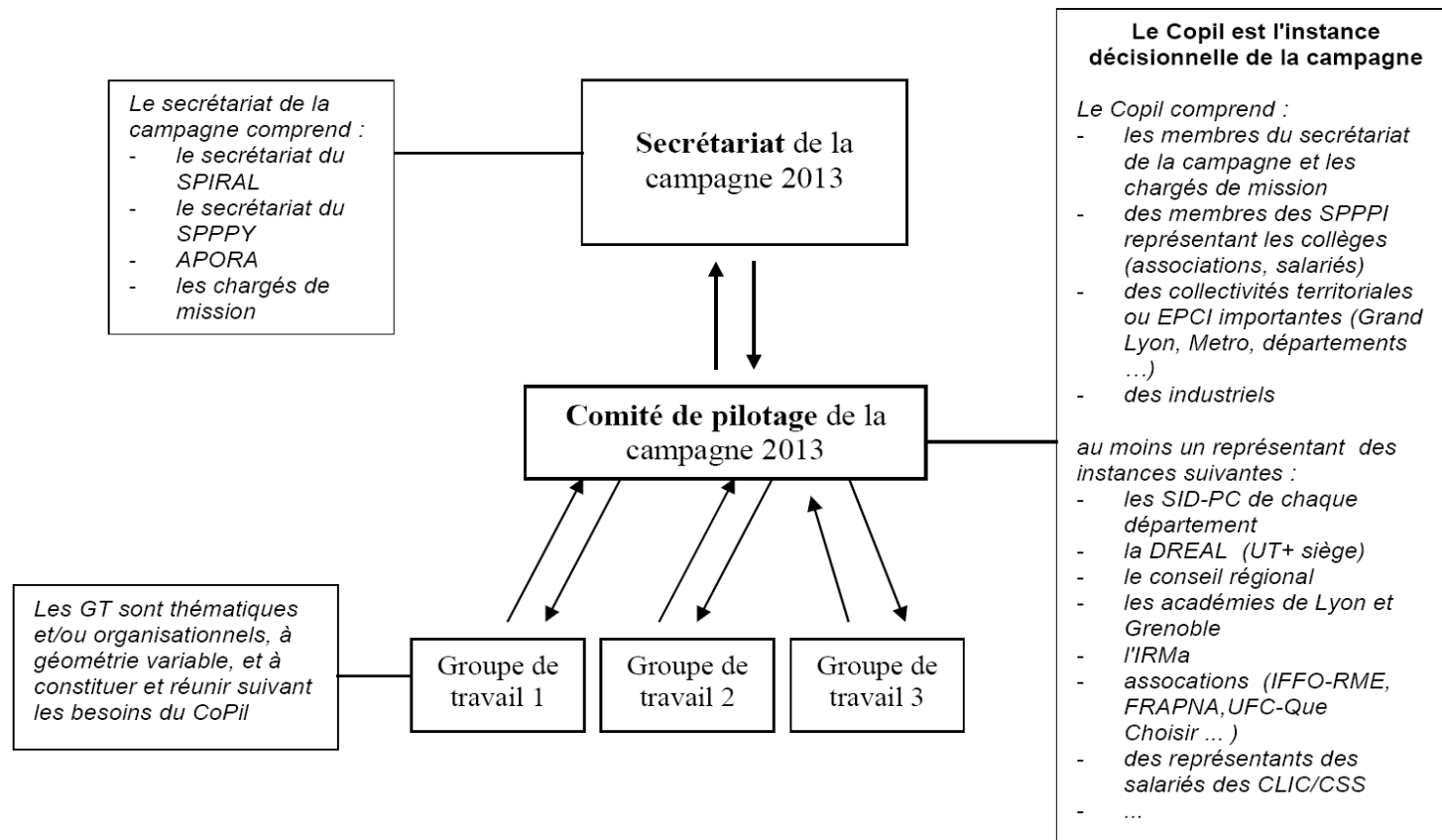


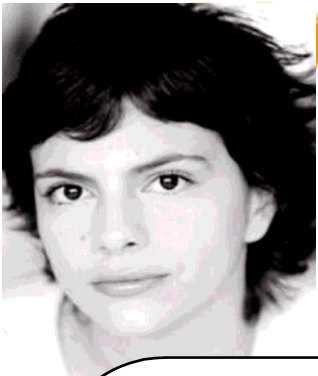
Risques industriels majeurs

4 – Organisation à mettre en place

Organigramme

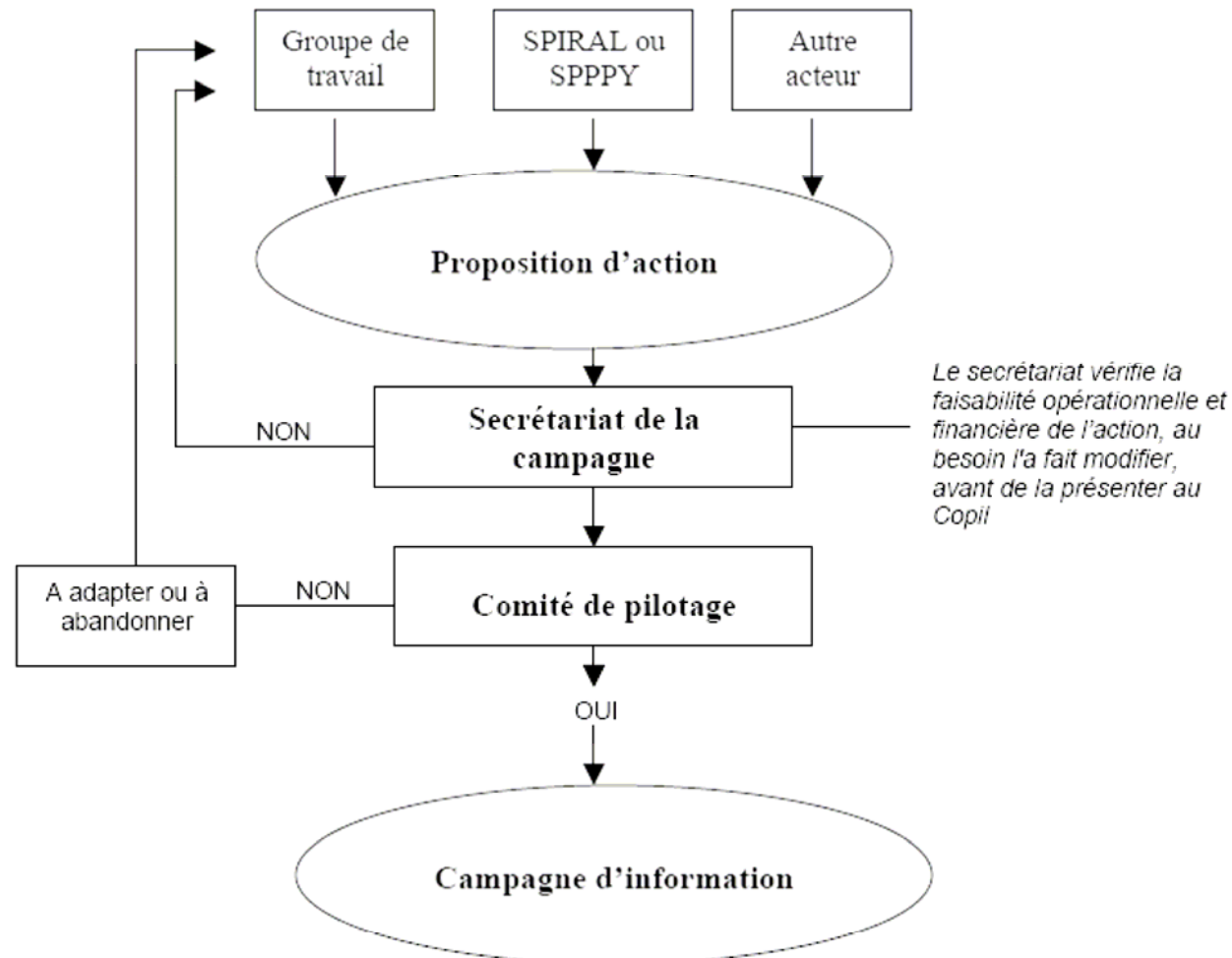
Organigramme de la campagne 2013

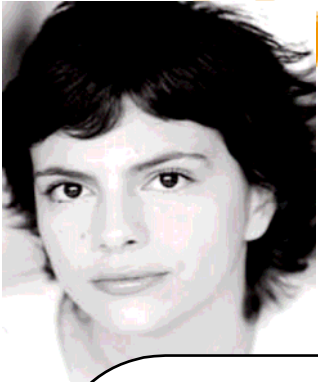




4 – Organisation à mettre en place

Processus de validation d'une action





Risques industriels majeurs

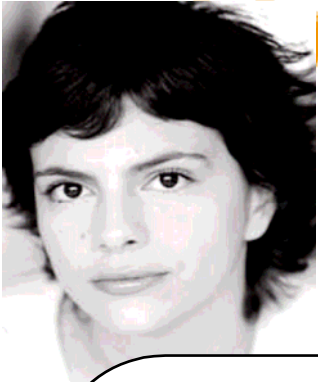
4 – Organisation à mettre en place

Chargés de mission

➤ **APORA :**

- . Coordination des industriels,
- . Fiches établissement + travail avec le prestataire communication,
- . Budget – appels de fonds – comptabilité,
- . Consultation prestataires, routage,
- . Diaporamas des industriels pour réunions publiques,
- . Animation de groupes de travail le cas échéant,

.....



Risques industriels majeurs

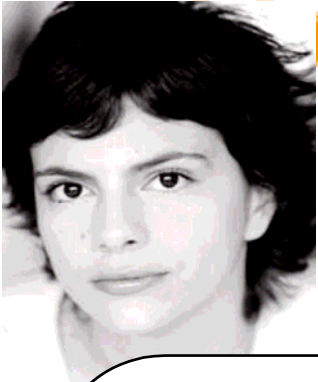
4 – Organisation à mettre en place

Chargés de mission

➤ **CDD :**

- . **Groupes de travail avec SPIRAL et SPPPY,**
- . **Relations avec les communes pour diffusion des brochures :**
nombre de brochures, diffusion avec le bulletin municipal,
- . **Préparation des réunions publiques,**
- . **Travail sur les actions complémentaires.**

.....



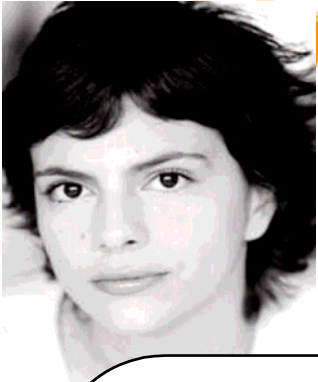
Risques industriels majeurs

4 – Organisation à mettre en place

Eléments attendus des industriels

- . S'engager formellement dans la démarche,
- . Nommer un interlocuteur «campagne»,
- . Rédiger la fiche établissement selon le canevas + fournir photos + valider dans les délais,
- . Participer aux réunions publiques et préparer son diaporama,
- . Dialoguer avec sa commune d'implication,
- . Payer sa contribution suite aux appels de fonds,
- . Avoir des représentants des industriels dans les groupes de travail et comités,
- . Participer aux actions locales : exemple actions pédagogiques.

.....



Risques industriels majeurs

Conclusion

**Merci par avance
pour votre implication**